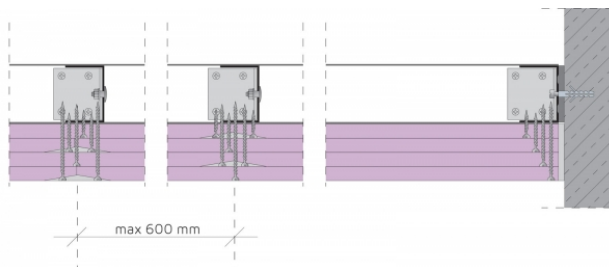
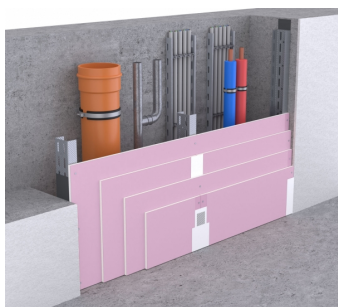


## SYSTEMOWA KARTA TECHNICZNA

System suchej zabudowy SINIAT - Piony instalacyjne bez konstrukcji i na konstrukcji

Nida Szacht 100A/UAR50/WodaOgień+



### PARAMETRY TECHNICZNE

|  |                                   |
|--|-----------------------------------|
| Nazwa systemu  | Nida Szacht 100A/UAR50/WodaOgień+ |
| Typ opłytkowania [Nida]  | Nida Woda Ogień Plus              |
| Typ konstrukcji nośnej   | Nida UAR50                        |
| Klasa odporności ogniowej (R)EI [min]  | 90                                |
| Izolacyjność akustyczna Rw [dB]  | 38                                |
| Wysokość zabudowy [mm]   | 4050                              |
| Grubość zabudowy [mm]  | 100                               |
| Masa zabudowy [kg/m <sup>2</sup> ]   | 45                                |
| Typ materiału izolacyjnego   | wełna szklana lub skalna          |
| Grubość materiału izolacyjnego pod względem akustycznym [mm]                 | 50                                |
| Gęstość materiału izolacyjnego pod względem akustycznym [kg/m <sup>3</sup> ] | 14                                |
| Rodzaj systemu   | Standardowy                       |
| Opinia techniczna  | ITB 1060/12/R33NK                 |
| Klasyfikacja ogniowa   | LBO-073-KZ/22                     |
| Grubość materiału izolacyjnego pod względem ogniowym [mm]                    | pi703226                          |



[www.siniat.pl](http://www.siniat.pl)



Wyszukiwarka systemów Nida  
[www.systemynida.pl](http://www.systemynida.pl)



Kalkulator systemów Nida  
[www.siniat.pl/kalkulatory](http://www.siniat.pl/kalkulatory)



PIERWSZE NA RYNKU  
SYSTEMY SUCHEJ  
ZABUDOWY  
OZNAKOWANE CE



Siniat sp. z o.o.  
ul. Przeciławska 8 03-879 Warszawa | NIP: 662-005-08-11 | REGON: 001412101 | KRS: 0000046388  
tel.: +48 41 357 82 00 | fax: +48 41 357 81 61